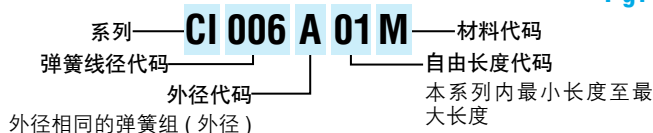


## 压缩弹簧

Pg. 7

BANTAM™ 迷你系列 (英制)  
 BANTAM™ 迷你系列 (公制)  
 仪表系列 (英制)  
 仪表系列 (公制)  
 LITE PRESSURE™ 微压力系列 (英制)  
 标准系列 (英制)  
 标准系列 (公制)  
 重负荷系列 (英制)  
 高强度系列 (英制)

系列  
**CB**  
**CBM**  
**CI**  
**CIM**  
**LP**  
**LC**  
**LCM**  
**LHC**  
**LHP**

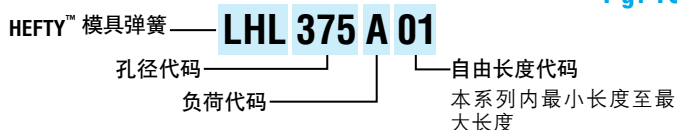


## HEFTY™ 模具弹簧

Pg. 185

中负荷系列  
 中负荷 + 系列  
 中等重负荷系列  
 重负荷系列  
 超重负荷系列

负荷  
**A**  
**AB**  
**B**  
**C**  
**D**

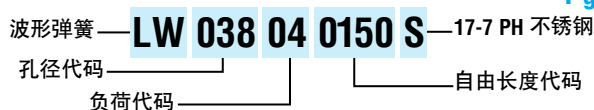


## REDUX™ 波形弹簧

Pg. 207

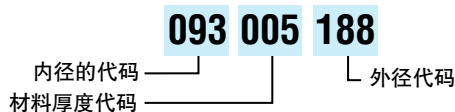
REDUX™ 波形弹簧 (英制)  
 REDUX™ 波形弹簧 (公制)

系列  
**LW**  
**LWM**



## 碟形弹簧

Pg. 225

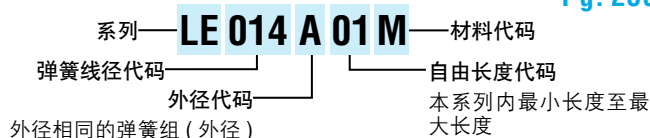


## 拉伸弹簧

Pg. 235

仪表系列 (英制)  
 仪表系列 (公制)  
 标准系列 (英制)  
 标准系列 (公制)

系列  
**EI**  
**EIM**  
**LE**  
**LEM**

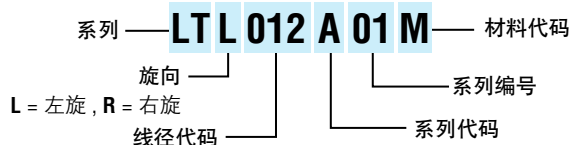


## 扭转弹簧

Pg. 285

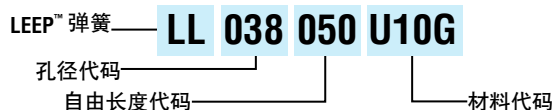
扭转弹簧系列 (英制, 左旋)  
 扭转弹簧系列 (英制, 右旋)  
 扭转弹簧系列 (公制, 左旋)  
 扭转弹簧系列 (公制, 右旋)

旋向  
**LTL**  
**LTR**  
**LTML**  
**LTMR**



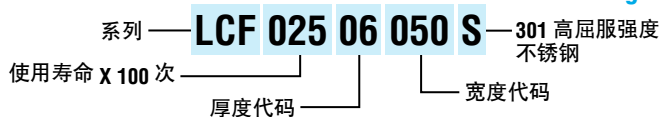
## LEEP™ 合成塑料压缩弹簧

Pg. 311



## 恒力弹簧

Pg. 315

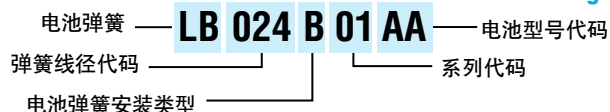


## 电池弹簧

Pg. 319

NICKEL-COATED MUSIC WIRE  
 SILVER-COATED BERYLLIUM COPPER

安装类型  
**LB**  
**LBC**



## 可变长度拉伸弹簧

Pg. 323



材料代码: M = 琴钢丝 S = 302\* 不锈钢 S316 = 316 不锈钢 E = 耐蚀非磁合金 (Elgiloy®) S = 17-7 PH 不锈钢 for LW, LWM & LHP Series  
 \* 力司百灵弹簧公司可能根据不同情况选择使用 304 不锈钢来替代 302 不锈钢。